

RALLY ICELAND 2020

Route description 20th - 22nd August 2020



Vinsamlega athugið	Please note
Í leiðarlýsingunni hér að neðan er keppnisleiðum lýst með <i>hallandi</i> lettri, en ferjuleiðum með venjulegri leturgerð. Getur breyst fyrirvaralaust.	In the below route description the regularity sections are described by an <i>italic</i> font, whereas the road sections use normal font. Can change without prior notice.

Section 1 / Leg 1

(20-Aug-2020 - síðdegis /late afternoon)

Start of section 1 / leg 1	13.80km / 0.00km
Frá bílageymslunni í Ráðhúsinu til hægri inná Tjarnargötu og svo til vinstri inná Vonarstræti og aftur til vinstri inná Suðurgötu. Þá til vinstri inná Hringbraut sem verður að Miklubraut og þá til hægri inná Kringlumýrarbraut. Til vinstri inná Arnarnesveg sem breytist í Rjúpnaveg. Til hægri inná Vatnsendaveg (vegur 410) að afleggjara að hesthúsum Andvara.	From the carpark under City Hall turn right onto Tjarnargata and then left onto Vonarstræti. Then again left onto Suðurgata and again left at the roundabout to Hringbraut which becomes Miklabraut. Then right onto Kringlumýrarbraut and then left onto Arnarnesvegur which becomes Rjúpnavegur. Right onto Vatnsendavegur (road 410) to the turnoff to Andvari stables.
RS - 1 Rjúpnahæð / Hvaleyrarvatn	25.56 km / 11.74 km
<i>Áfram eftir vegi 410 og síðan til vinstri inná Kaldárselsveg og þá til hægri í átt að Hvaleyrarvatni. Síðan er farið framhjá Hvaleyrarvatni að fyrsta hringtorgi á veginum.</i>	<i>Continue on road 410 then left onto Kaldárselsvegur and then right towards Hvaleyrarvatn. Go past Hvaleyrarvatn all the way to the first roundabout.</i>
Til vinstri á hringtorginu og svo hægri á því næsta inná veg 42. Þá til vinstri inná veg 41 og síðan til hægri inná veg 420, en byrjað er við fyrsta 70km/klst skiltið.	Left at the roundabout and right onto road 42 at the next roundabout. Then left onto road 41 and then right onto 420 starting at the first 70km/h sign
RS - 2 Vatnsleysuströnd vestur	30.17 km / 10.77 km
<i>Áfram eftir vegi 420 að Vogum.</i>	<i>Continue on road 420 until the town of Vogar.</i>
Til vinstri inná veg 421 og síðan til hægri inná veg 41 að Fitjum, þá til vinstri inná veg 44 að afleggjaranum að Höfnum. Vegnúmer breytist frá 44 í 425. Síðan beygt inn að Höfnum og byrjað rétt eftir að komið er inná afleggjarann að bænum eftir Nesvegi.	Turn left onto road 421 and then right onto road 41 then left onto road 44 until the turnoff to the town of Hafnir. The road number changes from 44 to 425. Turn towards the town of Hafnir, starting just after turning towards it along Nesvegur.
RS - 3 Reykjanes	47.92 km / 32.39 km
<i>Áfram eftir Nesvegi síðan til hægri eftir Seljavog og svo til vinstri inná Djúpavog. Þá til hægri inná Kirkjuveg og svo til hægri inná Hafnaveg. Þá til hægri inná Seljavog og til hægri inná Djúpavog og til vinstri inná Kirkjuveg. Þá til hægri inná Nesveg og síðan til hægri inná veg 425 og síðan til vinstri inná veg 426 þar til komið er að afleggjaranum að Bláa Lóninu.</i>	<i>Continue on Nesvegur then right onto Seljavogur and then left onto Djúpivogur. Then right onto Kirkjuveg and then right again onto Hafnavegur. Then right onto Seljavogur and right onto Djúpivogur and then a left onto Kirkjuvegur. Then right onto Nesvegur and right again onto road 425 then left onto road 426 until just before the turnoff to the Blue Lagoon.</i>
Áfram eftir vegi 426 og síðan til vinstri inná veg 43 og til hægri inná 41. Þá til vinstri inná veg 421 og svo til hægri inná veg 420 byrjar skömmu reftir upplýsingaskilti.	Continue on road 426 and then left onto road 43 and then right onto road 41. Turn left onto road 421 and then right onto 420, starting just after the information sign.
RS - 10 Vatnsleysuströnd austur	24.71 km / 10.76 km
<i>RS - 2 keyrð í gagnstæða átt.</i>	<i>RS - 2 driven in the opposite direction</i>
Til vinstri inná veg 41 og til hægri inná Vesturlandsveg og síðan til hægri inná Höfðabakka. Þá til vinstri inná Bæjarháls og svo til vinstri að aðalstöðvum ON.	Turn left onto road 41 following it all the way to Vesturlandsvegur. Then right onto Vesturlandsvegur and right again to Höfðabakki. Then left onto Bæjarháls and left to ON headquarters.
RS - 5 Hvaleyrarvatn	25.51 km / 12.21 km
<i>RS - 1 keyrð í gagnstæða átt.</i>	<i>RS - 1 driven in the opposite direction</i>
Áfram eftir veginum og beint gegnum eitt og svo til vinstri inná Rjúpnaveg sem breytist í Arnarnesveg. Þá til hægri inná Kringlumýrarbraut og til vinstri inná Miklubraut sem verður að Hringbraut. Þá til hægri inná Tjarnargötu og aftur til hægri inn í bílageymsluna í Ráðhúsinu þar sem leggur endar og bílar hlaðnir yfir nóttu.	Continue on the road through one roundabout and then left at the next onto Rjúpnavegur, which becomes Arnarnesvegur. Then right onto Kringlumýrarbraut and left onto Miklabraut which becomes Hringbraut. Then right onto Tjarnargata and right again into the carpark at City Hall for the end of leg and charging overnight.
Ch - 1 Hleðsla / Charging	
<i>Bifreiðar hlaðnar.</i>	<i>Vehicles are charged</i>

Section 2 / Leg 2

(21-Aug-2020 - morgunn / morning)

Start of section 2 / leg 2	13.20km / 0.0km
Frá bílageymslunni í Ráðhúsinu til hægri inná Tjarnargötu og svo til vinstri inná Vonarstræti og aftur til vinstri inná Suðurgötu. Þá til vinstri inná Hringbraut sem verður að Miklubraut sem verður að Vesturlandsvegi og síðan að vegi 1n. Þá hægri inná Úlfarsfellsveg og aftur til hægri inná Lambhagaveg. Þá til vinstri inná Mímisbrunn og síðan hægri inná Skyggisbraut sem verður að Úlfarsfellsvegi (vegur 430) þar til komið er að enda malbiks.	From the carpark under City Hall turn right onto Tjarnargata and then left onto Vonarstræti. Then again left onto Suðurgata and again left at the roundabout to Hringbraut which becomes Miklabraut which becomes Vesturlandsvegur and then road 1n. Turn off road 1n right onto road 430 and then right onto Lambhagavegur and then left onto Mímisbrunnur. Turn right onto Skyggisbraut which becomes Úlfarsfellsvegur (road 430) until the end of the tarmac.
RS - 6 Hafravatn / L ynghóll / Nesjavallaleið	27,95km / 16.36m
<i>Haldið áfram á vegi 430 og síðan til hægri inná veg 431 og síðan til vinstri inná veg 435 í um það bil 4km.</i>	<i>Continue on road 430 and turn right onto road 431 and then left onto 435 for about 4km.</i>
Haldið áfram eftir vegi 435 þar til komið er að stóru bláu upplýsingaskilti á hægri hönd.	Continue on road 435 to a large blue information sign on the right.
RS - 7 Hengill / Selfoss	45.01km / 33.54km
<i>Áfram eftir vegi 435 og síðan til hægri inná veg 360 og aftur til hægri inná veg 350 þar til hann kemur inná veg 35.</i>	<i>Continue on 435 and right onto 360 and again right 350 following it until the junction to road 35.</i>
Til hægri inná veg 35 og svo til vinstri inná veg 1. Til hægri inná Eyrarveg eftir að komið er yfir Ölfusá og síðan til vinstri inná Suðurrhóla og þá til hægri inná Erlurima þar til komið er að skilti til Lækjarskóga til hægri.	Turn right onto 35 and then left onto 1. Then right onto Eyrarvegur after crossing the bridge over Ölfusá river. Then left onto Suðurrhólar and right onto Erlurimi, starting at the sign to Lækjarskógar on the right.
RS - 8 Gaulverjabær / Urriðafoss	48.59km / 32.93km
<i>Haldið áfram og svo til vinstri inná veg 310. Síðan hægri inná veg 33 og vinstri inná veg 312. Þá til vinstri inná veg 308 og til vinstri inná veg 305 og til hægri inná veg 302. Ekið um bæjarhlöðin á Egilsstaðakoti og Urriðafoss þar til komið er að gatnamótum við veg 1.</i>	<i>Continue on the road and then turn left onto road 310. Then turn right onto road 33 and then left onto road 312. Turn left onto road 308 and then left onto road 305 - turn right onto road 302. Continue on road 302, with detours towards the farms at Egilsstaðakot and Urriðafoss, finishing at the junction with road 1.</i>
Til vinstri inn á veg 1 og síðan til hægri inná veg 30 og til vinstri inná veg 324 að afleggjaranum að Húsatóftum 3.	Turn left onto road 1 and then right onto road 30 and left onto road 324 to the turnoff to the farm of Húsatóftir 3.
RS - 9 Vorsabær	14.33km / 7.54km
<i>Haldið áfram eftir vegi 324 þar til hann kemur að vegi 31.</i>	<i>Continue on road 324 until it meets up with road 31.</i>
Þá til hægri inná veg 31 og til vinstri á veg 30. Þá til vinstri inná veg 340 þar sem ræst er við stórt skilti.	Turn right onto road 31 and left onto road 30 and again left onto road 340 starting beside a big blue sign.
RS - 10 Auðsholt	15.37km / 12.99km
<i>Haldið áfram eftir vegi 340 þar til komið er að gróðrarstöðinni Melum á Flúðum.</i>	<i>Continue on road 340 following it to the greenhouse of Melar at Flúðir.</i>
Haldið áfram eftir veginum og síðan til vinstri inná veg 30 að Flúðasveppum. Þá til hægri að verksmiðjunni og hleðslu.	Continue on the road then left onto road 30 following it to Flúðasveppir following it to the right the factory and charge area.
Ch - 2 Hleðsla / Charging	
<i>Bifreiðar hlaðnar</i>	<i>Vehicles charged</i>

Section 2 / Leg 3

(21-Aug-2020 - síðdegi/afternoon)

Start of section 2 / leg 3	2.30km / 0.0km
Frá Flúðasveppum til vinstri inná veg 30 og svo til til vinstri inná veg 344	From Flúðasveppir left onto road 30 and then left onto 344.
RS - 11 Hruni	52.92km / 31.00km
<i>Haldið áfram á vegi 344 að vegi 30, þá til hægri og síðan til vinstri inná veg 358 þar til hann kemur að vegi 359.</i>	<i>Continue on 344 to road 30 turning right onto it and then left onto 358 following it to road 359.</i>
Til hægri inná veg 359 og síðan til vinstri inná veg 35 og aftur til vinstri inná veg 354, byrjað við stórt blátt skilti.	Turn right on road 359 and then left onto road 35 and then left again onto road 354 starting a big blue sign.
RS - 12 Sólheimar	18,70km / 14,50km
<i>Haldið áfram eftir vegi 354 og til hægri að Sólheimum og einu sinni um hringtorgið áður en farið er aftur út á veg 354 til hægri að vegi 35.</i>	<i>Continue on 354 going into the round-about at Sólheimar and out again to road 354 all the way to road 35.</i>
Til vinstri inná veg 35 og til hægri inná veg 351.	Turn left onto 35 then right onto 351.
RS - 13 Búrfell	16.13km / 14.13km
<i>Áfram eftir vegi 351 að vegi 36, þá til vinstri áður en leiðin endar við gatnamótin við veg 35.</i>	<i>Continue on 351 turning left onto 36 before the regularity finishes at junction with 35.</i>
Til hægri inná veg 35 og síðan aftur til hægri inná veg 351.	Turn right on 35 and then again right onto 351.
RS - 14 Úlfljótsvatn / Hengill	45,60km / 34.50km
<i>Áfram eftir vegi 351 og síðan til vinstri inná 360 og aftur til vinstri inná 435 þar til komið er að grænum kofa hinum megin við Hengil.</i>	<i>Continue on 351 turning left on 360 and again left onto 435 until coming to a green hut having passed through Hengill mountain pass.</i>
Áfram eftir vegi 435	Continue on 435
RS - 15 Nesjavallaleið / Lynghóll / Hafravatn	26,2km / 13.10km
<i>Áfram eftir vegi 435 að vegi 431. Þá til hægri og svo til vinstri eftir vegi 430 allt þar til komið er að hringtorgi merktu Urðartorg.</i>	<i>Continue along road 435 turning right onto road 431 until it reaches road 430. Then turn left onto road 430 until you reach Urðartorg roundabout</i>
Áfram eftir Skygginsbraut og síðan til vinstri inná Mímisbrunn. Þá til hægri inná Lambhagaveg og svo til hægri inná Úlfarsfellsveg. Þá til vinstri á hringtorginu og til vinstri á næsta hringtorgi inná veg 1 sem verður að Vesturlandsvegi sem verður svo að Miklubraut sem verður svo að Hringbraut. Þá til hægri inná Tjarnargötu og aftur til hægri inn í bílageymsluna í Ráðhúsinu þar sem leggur endar og bílar hlaðnir yfir nóttu.	Continue along Skygginsbraut and then left onto Mímisbrunnur. Then right onto Lambhagavegur and again right onto Úlfarsfellsvegur. Then left at the roundabout and again left at the next roundabout onto road 1 which becomes Vesturlandsvegur which becomes Miklubraut which becomes Hringbraut. Then right onto Tjarnargata and right again into the carpark at City Hall for the end of leg and charging overnight.
Ch - 3 Hleðsla / Charging	
Bífreiddar hlaðnar yfir nóttina	Vehicles charged overnight

Section 3 / Leg 4

(22-Aug-2020 morgunn/morning)

Start of section 3 / leg 4	10.60km / 0.0km
Frá N1 til vinstri inná Dalveg og þaðan til hægri inná Fífuhvamsveg. Þá til hægri inná Arnarnesveg og svo til vinstri inná Hafnarfjarðarveg og svo til hægri inná veg Vífilstaðaveg og síðan til vinstri inná Hraunsholtsbraut þar til komið er við móts við lóðarmörk Steinás 12 og 14.	From N1 left onto Dalvegur and then right onto Fífuhvamsvegur. Then right onto Arnarnesvegur and left onto Hafnarfjarðarvegur. Then right onto Vífilstaðavegur and then left onto Hraunsholtsbraut until beside where the yards of Steinás 12 and 14 meet.
RS - 16 Álftanes	16.25km / 10.94km
<i>Haldið áfram eftir Hraunsholtsbraut að fyrsta hringtorgi. Þá fyrstu afrein úr því og aftur fyrstu afrein inná veg 415 og eftir honum að Garðaholti. Þá til vinstri og eftir veginum þar til komið er framhjá kirkjunni þá til vinstri eftir Garðaholtsvegi. Þegar kemur að næstu T gatnamótum þá til vinstri og síðan aftur til vinstri inná veg 415. Eftir honum að hringtorginu þar sem komið er til baka og farið til hægri að Garðaholti. Eftir þeim vegi þar til komið er að gatnamótum Herjólfsgötu og Herjólfstraugar.</i>	<i>Continue along Hraunsholtsbraut taking the first exit at the first roundabout and again the first exit at the next roundabout onto road 415 until turning left towards Garðaholt. Follow that road until just past the church then turn left onto Garðaholtsvegur and left again at the next T-junction and again left at the next T-junction onto road 415. Continue on road 415 to the roundabout, where you do a 180° and come back and now turn right towards Garðaholt. Continue on that road until the junction with Herjólfsgata and Herjólfstraugar.</i>
Til hægri inná Herjólfsgötu og svo til hægri inná Vesturgötu og aftur til hægri inná Fjarðargötu. Þá til hægri inná Strandgötu og henni fylgt að Ástorgi og þaðan inná Ásbraut. Þá til hægri inná Hraunhelli og til hægri inná Hringhelli og ræst skömmu síðar.	Continue right onto Herjólfsgötu and then right onto Vesturgata and again right onto Strandgata following it to Ástorg and then onto Ásbraut. Then right onto Hraunhella and right onto Hringhella, start shortly after turning onto Hringhella.
RS - 17 KK / Vífilstaðir	27.10km / 16.70km
<i>Áfram Hringhelli og til hægri á Gjáhelli og til vinstri inná Breiðhelli. Þá til hægri eftir Dranghelli og til hægri inná Einhelli. Þá til hægri inná Gjáhelli og til vinstri inná Álfhelli. Framhjá félagsheimili KK og inná pittsvæðið og út aft því inná brautina og eftir henni þar til komið er að Ökuskóla 3 þá er farið frammeð húsinu og síðan til hægri inná Álfhelli. Þá til vinstri inná Dranghelli og til hægri inná Einhelli og aftur til hægri inná Breiðhelli alla leið að tengingunni við veg 42. Þá til hægri eftir vegi 42 og svo til vinstri inná Hvaleyrarvatnsveg og til vinstri inná Kaldárselsveg. Þá til hægri inná veg 410 þar til hann kemur að vegi 412 til vinstri.</i>	<i>Continue on Hringhella and then right onto Gjáhella and left onto Breiðhella. Then right onto Dranghella and right onto Einhella. Then right onto Gjáhella and left onto Álfhella. Go past the dragstrip and the control tower into the pit and onto the track exiting at the driving school turning right onto Álfhella. Then left onto Dranghella and right onto Einhella and right again onto Breiðhella. Then right onto road 42 and then left onto Hvaleyrarvatnsveg and then left onto Kaldárselsvegur. Then right onto road 410 stopping at the junction to road 412 to the left.</i>
Til vinstri inná veg 412 og síðan til vinstri inná hægri inná veg 41 og til vinstri inná Arnarnesveg. Þá til hægri inná Kringlumýrarbraut og til vinstri inná Miklubraut sem verður að Hringbraut. Þá til hægri inná Tjarnargötu og aftur til hægri inn í bílageymsluna í Ráðhúsinu þar sem bílar eru hlaðnir í stutta stund.	Left onto road 412 and right onto road 41 and then left onto Arnarnesveg. Then right onto Kringlumýrarbraut and left onto Miklubraut which becomes Hringbraut. Then right onto Tjarnargata and right again into the carpark at City Hall for the end of leg and charging overnight.
Ch - 4 Hleðsla / Charging	
Bírfreiðar hlaðnar í 90 mínútur	Vehicles charged for 90 minutes

Section 3 / Leg 5

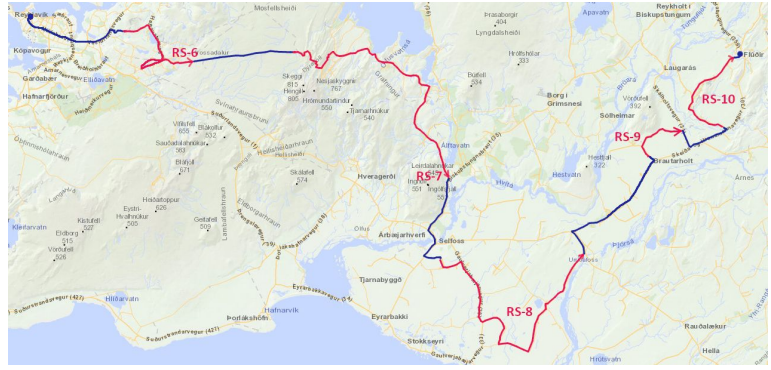
(22-Aug-2020 hádegi / noon)

Start of section 3 / leg 5	13.20km / 0.0km
Frá bílageymslunni í Ráðhúsinu til hægri inná Tjarnargötu og svo til vinstri inná Vonarstræti og aftur til vinstri inná Suðurgötu. Þá til vinstri inná Hringbraut sem verður að Miklubraut sem verður að Vesturlandsvegi og síðan að vegi 1n. Þá hægri inná Úlfarsfellsveg og aftur til hægri inná Lambhagaveg. Þá til vinstri inná Mímisbrunn og síðan hægri inná Skyggisbraut sem verður að Úlfarsfellsvegi (vegur 430) þar til komið er að enda malbiks.	From the carpark under City Hall turn right onto Tjarnargata and then left onto Vonarstræti. Then again left onto Suðurgata and again left at the roundabout to Hringbraut which becomes Miklubraut which becomes Vesturlandsvegur and then road 1n. Turn off road 1n right onto road 430 and then right onto Lambhagavegur and then left onto Mímisbrunnur. Turn right onto Skyggisbraut which becomes Úlfarsfellsvegur (road 430) until the end of the tarmac.
RS - 18 Hafravatn / Nesjavallaleið	28.20km / 10.50km
<i>Haldið áfram eftir Hólmsheiðarvegi 430 og síðan til vinstri inná veg 431 og síðan til hægri inná Lynghólsveg. Síðan til hægri inná veg 431 og beint áfram á veg 435 og þar til komið er á annað rimlahlið.</i>	<i>Continue on Hólmsheiðarvegur then left onto 431 and right onto Lynghólsvegur. Then right onto road 431 and straight onto 435 to the second cattle grid.</i>
Haldið áfram eftir vegi 435 þar til komið er að stóru bláu upplýsingaskilti á hægri hönd.	Continue on road 435 to a large blue information sign on the right.
RS - 19 Hengill / Grafningur	24.20km / 18.80km
<i>Áfram eftir vegi 435 og síðan til vinstri inná veg 360 að vegi 36.</i>	<i>Continue on road 435 and left onto road 360 all the way to road 36.</i>
Inná veg 36 til vinstri og síðan til hægri inná veg 48 og á stórt bílastæði á vinstri hönd skömmu eftir gatnamótin. Starfmaður sér um að kalla bíla af bílastæði á ráslinu.	Turn left onto 36 and then right onto road 48 and onto a large parking area on the left hand side shortly after joining road 48. A marshal will control cars going from the car park to the start line.
RS - 20 Kjósarskarð / Meðalfellsvatn	24.40km / 23.00km
<i>Áfram eftir vegi 48, til vinstri inná veg 461 þar til komið að vegi 47.</i>	<i>Continue on road 48, then left onto road 461 until you reach road 47.</i>
Til hægri inná veg 47 og svo aftur inná bílastæði við Félagsgarð í Kjós og snúið þar byrjað við biðskyldu af bifreiðastæði inná veg 47.	Right onto road 47 and then right again into the parking area at Félagsgarður in Kjós. Turn around and the next regularity starts at the give way sign going back onto road 47.
RS - 21 Ásgarður / Miðdalur	69.60km / 36.70km
<i>Inná veg 47 til hægri og aftur til hægri inná veg 48 með hring um kirkjuplanið á Reynivöllum. Þá inná veg 461 til hægri og svo til vinstri inná veg 47 og aftur til vinstri inná veg 460. Þá til vinstri inná veg 47 þar til rétt áður en komið er að vegi 1.</i>	<i>Turn right onto road 47 and again right onto road 48 (doing a round of the church car park at Reynivellir) and again right onto road 461 and then left onto road 47. Then left onto road 460 and then left again onto road 47 until it just before it reaches road 1.</i>
Til vinstri inná veg 1 sem verður að Vesturlandsvegi sem verður svo að Miklubraut sem verður svo að Hringbraut. Þá til hægri inná Tjarnargötu og aftur til hægri inn í bílageymsluna í Ráðhúsinu þar sem leggur endar og bílar hlaðnir yfir nóttu.	Turn left onto road 1 which becomes Vesturlandsvegur which becomes Miklubraut which becomes Hringbraut. Then right onto Tjarnargata and right again into the carpark at City Hall for the end of leg and charging overnight.
End of Competition	
<i>Parc fermé í lok keppni</i>	<i>Parc fermé at end of competition</i>

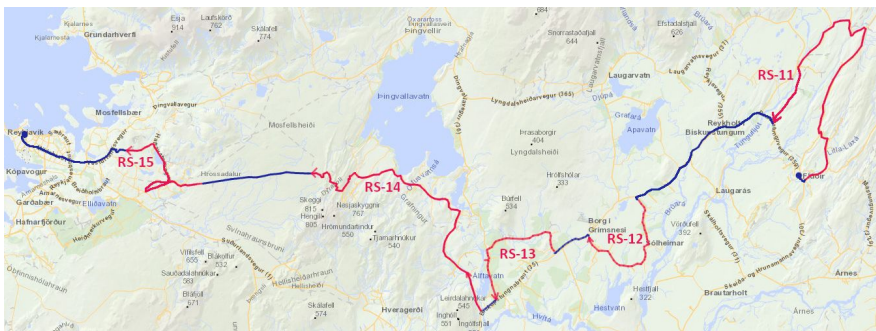
Yfirlitsmynd / Overview



Leg 1



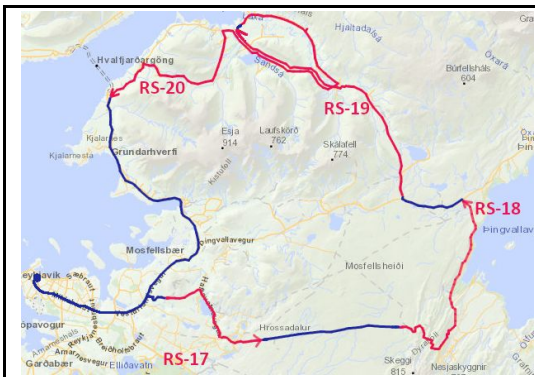
Leg 2



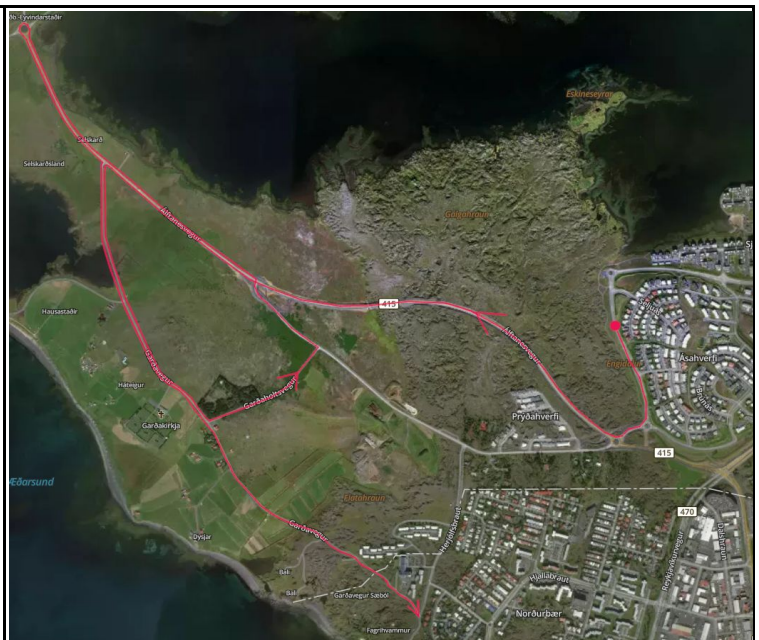
Leg 3



Leg 4



Leg 5



Closer look at RS-16